



Fundación
Santa Fe de Bogotá



Diplomado en salud mental: preparando profesionales compasivos

Herramientas para el abordaje e intervención inicial a lo largo del ciclo vital

Certificado por la Fundación Santa Fe de Bogotá

Director(a) del Programa: Catalina Ayala Corredor

► Programas de Salud

A través de Educación y Gestión del Conocimiento, la Fundación genera, apropia, transfiere y gestiona conocimiento para contribuir a la formación y el desarrollo continuo y permanente de los profesionales de la salud en el país y la región.

El Hospital Universitario de la Fundación Santa Fe de Bogotá es un escenario de referenciación de prácticas clínicas en el mundo y de transferencia de conocimiento, gracias a las importantes alianzas que se han generado con instituciones nacionales e internacionales.

Los diplomados y cursos cuentan con la certificación de la Fundación Santa Fe de Bogotá que, dentro de su objetivo misional, tiene generar, apropiar, transferir y gestionar conocimiento para contribuir a la formación y el desarrollo continuo y permanente de los profesionales de la salud en Colombia y la región. La Institución cuenta con un cuerpo médico comprometido con la excelencia y el desarrollo profesional de los equipos de salud. Cada programa está diseñado para que los profesionales de la salud tengan la mejor experiencia de aprendizaje online de la mano de eClass, expertos en educación digital.



► Objetivos generales

En la actualidad, las dificultades en salud mental cada vez son más prevalentes y cuando coexisten como comorbilidad con otras condiciones clínicas, obstaculizan la adherencia a los tratamientos, el manejo del dolor y la recuperación. En este contexto, este programa busca desarrollar competencias clínicas para la evaluación inicial, tanto de las enfermedades mentales más prevalentes, como de problemas de salud mental frecuentes en el diario vivir (duelos, separaciones, enfermedad crónica, experiencias adversas). A través de un enfoque comprensivo, el diplomado busca proporcionar herramientas prácticas para que los profesionales de la salud puedan abordar de manera efectiva y compasiva a los pacientes (de todas las edades) y a sus familiares. Asimismo, los alumnos aprenderán estrategias prácticas, basadas en la evidencia, para evaluar y realizar una intervención inicial en salud mental a los pacientes y sus familiares a lo largo del ciclo vital. Cada curso del diplomado cuenta con una sección de intervenciones psicoterapéuticas desde un enfoque psicosocial que busca aportar al profesional habilidades de contención emocional, primeros auxilios psicológicos y habilidades de comunicación que lograrán fortalecer la relación profesional-paciente.

► A quién está dirigido?

Este diplomado está diseñado para una diversa gama de profesionales de la salud, desde médicos generales, emergenciólogos, pediatras, geriatras, internistas e intensivistas, así como también psicólogos, enfermeras y terapeutas especializados en áreas de cuidados intensivos, emergencias y unidades de salud mental, interesados en profundizar su entendimiento y destrezas en el cuidado compasivo de los pacientes.

► Cursos del Diplomado

Gestión de la salud mental en niños, niñas y adolescentes

Abordaje e intervenciones desde la salud hasta la enfermedad mental de los 2 a los 17 años

Manejo de salud mental de la mujer

Gestionando la salud mental de las mujeres a través de sus etapas vitales

Salud mental de las personas mayores

Trabajando para vencer los retos del envejecimiento en términos de salud mental

► Director(a) del Programa



Catalina Ayala Corredor

Médico, psiquiatra general y psiquiatra especialista en niños, niñas y adolescentes, miembro institucional de la Fundación Santa Fe de Bogotá. Terapeuta con entrenamiento intensivo en Terapia Dialéctica Comportamental. Profesora Clínica adjunta de la Universidad de los Andes, profesora ad honorem de la Universidad del Bosque. Conferencista en congresos nacionales e internacionales. Secretaria de la junta directiva del capítulo de psiquiatría infantil de la Asociación Colombiana de psiquiatría.

Gestión de la salud mental en niños, niñas y adolescentes

Abordaje e intervenciones desde la salud hasta la enfermedad mental de los 2 a los 17 años

► Descripción

La Organización Mundial de la salud (OMS) define la salud como un bienestar bio-psico-social. Los profesionales en este campo cuentan con amplios conocimientos en los aspectos biológicos de las diversas patologías, pero con frecuencia, se quedan cortos en abordar las esferas psicosociales de la enfermedad general y la mental. En este contexto, este curso busca que los participantes puedan realizar recomendaciones adecuadas para favorecer el bienestar mental de todos sus pacientes infanto-juveniles y sus familias, a través de la comprensión de las dificultades más prevalentes en salud mental, con un enfoque especial en intervenciones iniciales de orientación psicoterapéutica y la inclusión de la familia en el cuidado. Por otra parte, para el caso de pacientes con enfermedades mentales, se proporcionarán herramientas para abordar de forma compasiva a niños, niñas y adolescentes, brindando estrategias de comunicación, que se centren en la profundización de algunos aspectos de la historia clínica y examen mental. Esto último, con el fin de determinar riesgos y llegar a una impresión diagnóstica apropiada, logrando así un manejo inicial adecuado de las dificultades más prevalentes en salud mental de niños, niñas y adolescentes.

► ¿Qué aprenderás?

1. Aprenderás a manejar la salud mental infanto-juvenil, obteniendo las bases necesarias para tratarla de manera eficaz.
2. Te capacitarás en intervenciones terapéuticas, una habilidad esencial en el campo de la salud mental infanto-juvenil.
3. Adquirirás conocimientos sobre cómo promover la inclusión familiar en el proceso de tratamiento, un elemento crucial para el éxito terapéutico.
4. Te brindaremos herramientas prácticas para el manejo inicial de la salud mental infanto-juvenil, lo que te permitirá afrontar situaciones concretas en tu trabajo.
5. Aprenderás a brindar apoyo a las familias, una habilidad que te distinguirá como profesional en el campo.

No pierdas la oportunidad de enriquecer tus habilidades profesionales y hacer la diferencia en la vida de niños y jóvenes. ¡Inscríbete ya en este curso!

► Contenidos del curso

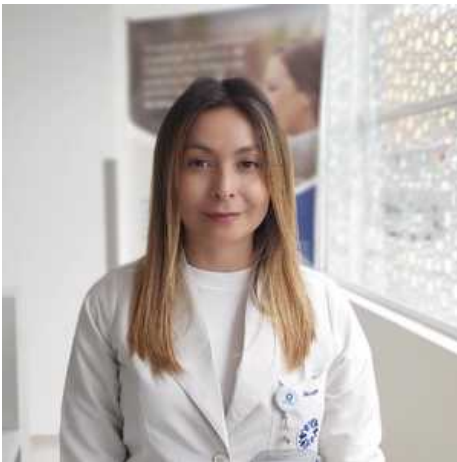
Unidad 1	Prevención y salud mental
Unidad 2	Abordaje desde la atención primaria
Unidad 3	Salud psicológica en cuidadores y familiares
Unidad 4	Intervenciones psicoterapéuticas

► Cuerpo Docente



Catalina Ayala Corredor

Médico, psiquiatra general y psiquiatra especialista en niños, niñas y adolescentes, miembro institucional de la Fundación Santa Fe de Bogotá. Terapeuta con entrenamiento intensivo en Terapia Dialéctica Comportamental. Profesora Clínica adjunta de la Universidad de los Andes, profesora ad honorem de la Universidad del Bosque. Conferencista en congresos nacionales e internacionales. Secretaria de la junta directiva del capítulo de psiquiatría infantil de la Asociación Colombiana de psiquiatría.



Alejandra Suárez Baquedano

Psicóloga egresada de la Universidad El Bosque, con maestría en Psicooncología y Cuidados Paliativos de la Universidad Complutense de Madrid. Psico-oncóloga y coordinadora del servicio de psicología en la Fundación Santa Fe de Bogotá. Coordinadora académica y docente de educación continuada en la Universidad del Rosario. Con experiencia docente en universidades como El Bosque, La Sabana y Santo Tomás, supervisando prácticas clínicas y cátedras en Psicología de la Salud y Psicooncología.

Manejo de salud mental de la mujer

Gestionando la salud mental de las mujeres a través de sus etapas vitales

► Descripción

Para quienes trabajan en el área de la salud mental, poder analizar de manera integral las manifestaciones, desafíos y factores protectores de la salud mental femenina a lo largo de sus principales ciclos de vida y ciclos mentales, es fundamental para poder brindar una atención integral y de excelencia. En este sentido, este curso se presenta como una buena oportunidad para adquirir conocimientos y herramientas para manejar patrones específicos de trastornos mentales que afectan predominantemente a las mujeres en diferentes fases de su vida; además de conocer los factores biológicos, psicológicos, sociales y culturales que influyen en la salud mental, considerando aspectos como los cambios hormonales, los roles de género, las presiones sociales y las experiencias de vida únicas de las mujeres. Por otra parte, el curso permitirá desarrollar estrategias de intervención más efectivas y personalizadas que tengan en cuenta las características únicas de cada fase vital de las mujeres, desde las intervenciones tempranas en la adolescencia hasta el manejo de la salud mental en la vejez.

► ¿Qué aprenderás?

1. Adquirirás un profundo conocimiento sobre los factores que determinan la salud mental femenina en diferentes ciclos de vida.
2. Desarrollarás habilidades para analizar y comprender los problemas de salud mental más frecuentes en mujeres.
3. Aprenderás a elaborar estrategias de intervención personalizadas para tratar trastornos mentales en mujeres de diversas edades.
4. Dominarás técnicas innovadoras y efectivas para abordar los desafíos únicos de la salud mental en las mujeres.
5. Podrás aplicar lo aprendido en tus intervenciones profesionales, mejorando así la calidad de vida de tus pacientes.

No dejes pasar esta oportunidad para mejorar tus competencias y hacer la diferencia en la vida de tus pacientes. Inscríbete en nuestro curso y juntos haremos una diferencia real en la salud mental femenina.

► Contenidos del curso

- | | |
|-----------------|---|
| Unidad 1 | Prevención y salud mental |
| Unidad 2 | Principales diagnósticos de patologías mentales |
| Unidad 3 | Abordaje desde la atención primaria |
| Unidad 4 | Intervención psicológica en etapa perinatal |

► Cuerpo Docente



Catalina Pineda Betancur

Psiquiatra con especialización en Psiquiatría de enlace, actualmente estudiante de Maestría en Bioética y ética de la investigación de la Universidad de los Andes y Coordinadora de tercer año de la Especialización de Psiquiatría Universidad de los Andes.



Laura Jimeno Restrepo

Psicóloga de la Universidad de la Sabana con maestría en Psicología Clínica y de la Salud en la Universidad de los Andes. Psicóloga de las áreas de Zona Lavanda y de neumología de la Fundación Santa Fe de Bogotá, perteneciente al Programa de rehabilitación pulmonar, al Programa de Cesación Tabáquica y al Centro de cuidado Clínico de cáncer de pulmón. Jefe de prácticas de estudiantes de pregrado y postgrado de la Universidad de los Andes en esta institución, Experiencia docente en la Universidad de la Sabana y en la Universidad del Bosque.



María Camila Vásquez Tabares

Médica graduada de la Universidad CES y actualmente cursa la residencia de psiquiatría en la Universidad de Los Andes. Su trayectoria profesional se ha centrado en el bienestar psicológico de la mujer en sus diversas etapas y la salud mental del adulto mayor. A través de su formación, ha desarrollado una perspectiva integral y empática hacia estas poblaciones, reconociendo la complejidad de sus necesidades. Se ha enfocado en profundizar el conocimiento y contribuir en la comprensión, prevención y tratamiento de los desafíos de salud mental que enfrentan.

Salud mental de las personas mayores

Trabajando para vencer los retos del envejecimiento en términos de salud mental

► Descripción

El envejecimiento trae consigo una serie de cambios que afectan no solo la salud física, sino también la mental y emocional de las personas mayores. Este curso aborda de manera integral los desafíos que enfrentan los adultos mayores en cuanto a salud mental, brindando un enfoque interdisciplinario que considera tanto el diagnóstico temprano como el manejo de las patologías más comunes en esta etapa de la vida. Los participantes tendrán la oportunidad de explorar las particularidades del envejecimiento cognitivo y emocional, así como las estrategias necesarias para brindar apoyo psicosocial a los adultos mayores y sus cuidadores. Se pondrá un énfasis especial en el diseño de programas de acompañamiento psicológico y en la implementación de intervenciones psicoeducativas que mejoren la calidad de vida de los adultos mayores y fortalezcan su entorno familiar.

► ¿Qué aprenderás?

1. Aprenderás a identificar los desafíos cognitivos y emocionales asociados al envejecimiento.
2. Te capacitarás en el reconocimiento de las patologías mentales más comunes en adultos mayores.
3. Diseñarás estrategias de apoyo psicosocial que puedan mejorar la calidad de vida de los adultos mayores.
4. Crearás intervenciones psicoeducativas efectivas dirigidas a los adultos mayores y a quienes los cuidan.
5. Adquirirás habilidades prácticas que te permitirán aplicar lo aprendido en tu lugar de trabajo.

No dejes pasar esta oportunidad única de enriquecer tus habilidades y conocimientos profesionales. Este curso no solo ampliará tu comprensión sobre el envejecimiento y la salud mental, sino que también te proporcionará las herramientas necesarias para hacer una diferencia en la vida de los adultos mayores. ¡Inscríbete ahora!

► Contenidos del curso

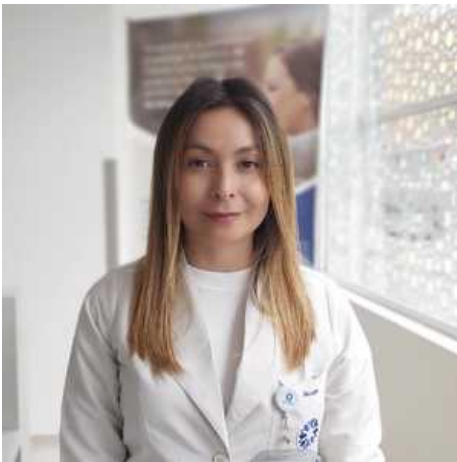
- | | |
|-----------------|---|
| Unidad 1 | Envejecimiento y salud mental |
| Unidad 2 | Abordaje desde la atención primaria: patologías prevalentes |
| Unidad 3 | Salud psicológica en cuidadores y familiares |
| Unidad 4 | Intervención psicológica en el adulto mayor |

► Cuerpo Docente



María Luisa Arenas

Médica Universidad de la Sabana, Especialista en Psiquiatría General de la Pontificia Universidad Javeriana y Máster en Psicogeriatría de la Universidad Autónoma de Barcelona. Actualmente se desempeña como médico institucional de la Fundación Santa Fe de Bogotá. Cuenta con 10 años de experiencia en el manejo de la salud mental de personas mayores, tanto en el ámbito intra y extrahospitalario.



Alejandra Suárez Baquedano

Psicóloga egresada de la Universidad El Bosque, con maestría en Psicooncología y Cuidados Paliativos de la Universidad Complutense de Madrid. Psico-oncóloga y coordinadora del servicio de psicología en la Fundación Santa Fe de Bogotá. Coordinadora académica y docente de educación continuada en la Universidad del Rosario. Con experiencia docente en universidades como El Bosque, La Sabana y Santo Tomás, supervisando prácticas clínicas y cátedras en Psicología de la Salud y Psicooncología.



Laura Jimeno Restrepo

Psicóloga de la Universidad de la Sabana con maestría en Psicología Clínica y de la Salud en la Universidad de los Andes. Psicóloga de las áreas de Zona Lavanda y de neumología de la Fundación Santa Fe de Bogotá, perteneciente al Programa de rehabilitación pulmonar, al Programa de Cesación Tabáquica y al Centro de cuidado Clínico de cáncer de pulmón. Jefe de prácticas de estudiantes de pregrado y postgrado de la Universidad de los Andes en esta institución, Experiencia docente en la Universidad de la Sabana y en la Universidad del Bosque.



María Camila Vásquez Tabares

Médica graduada de la Universidad CES y actualmente cursa la residencia de psiquiatría en la Universidad de Los Andes. Su trayectoria profesional se ha centrado en el bienestar psicológico de la mujer en sus diversas etapas y la salud mental del adulto mayor. A través de su formación, ha desarrollado una perspectiva integral y empática hacia estas poblaciones, reconociendo la complejidad de sus necesidades. Se ha enfocado en profundizar el conocimiento y contribuir en la comprensión, prevención y tratamiento de los desafíos de salud mental que enfrentan.

Modalidades de estudio

El diplomado se compone de 3 cursos en la modalidad de estudio Virtual. Un curso consta de 4 unidades online. Al finalizar cada curso tendrá una clase final virtual en vivo, para que se conecten desde el lugar que elijan. La duración de nuestros programas es de 5 meses aproximadamente.

Valor

-ValorDiplomado: 3.300.000 COP (\$750.00 USD)

Formas de Pago

Depósito/consignación, PayU, tarjetas de crédito y débito.
Suscripción de cuotas a través de PayU.
Pago empresa: Factura (crédito 30 días).

Requisitos

Los requisitos para acceder al diplomado son:
-Título Profesional en áreas de la Salud
-Disponer de acceso a internet.
-Dominio computacional nivel usuario.

Contacto

Teléfonos :
(+57) 3103257303 (Llamadas y WhatsApp)

Correo: contactofsfb@eclass.com.co

Página web:

www.eclass.com/co/institucion/fundacion-santa-fe/